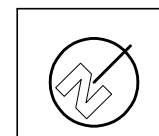
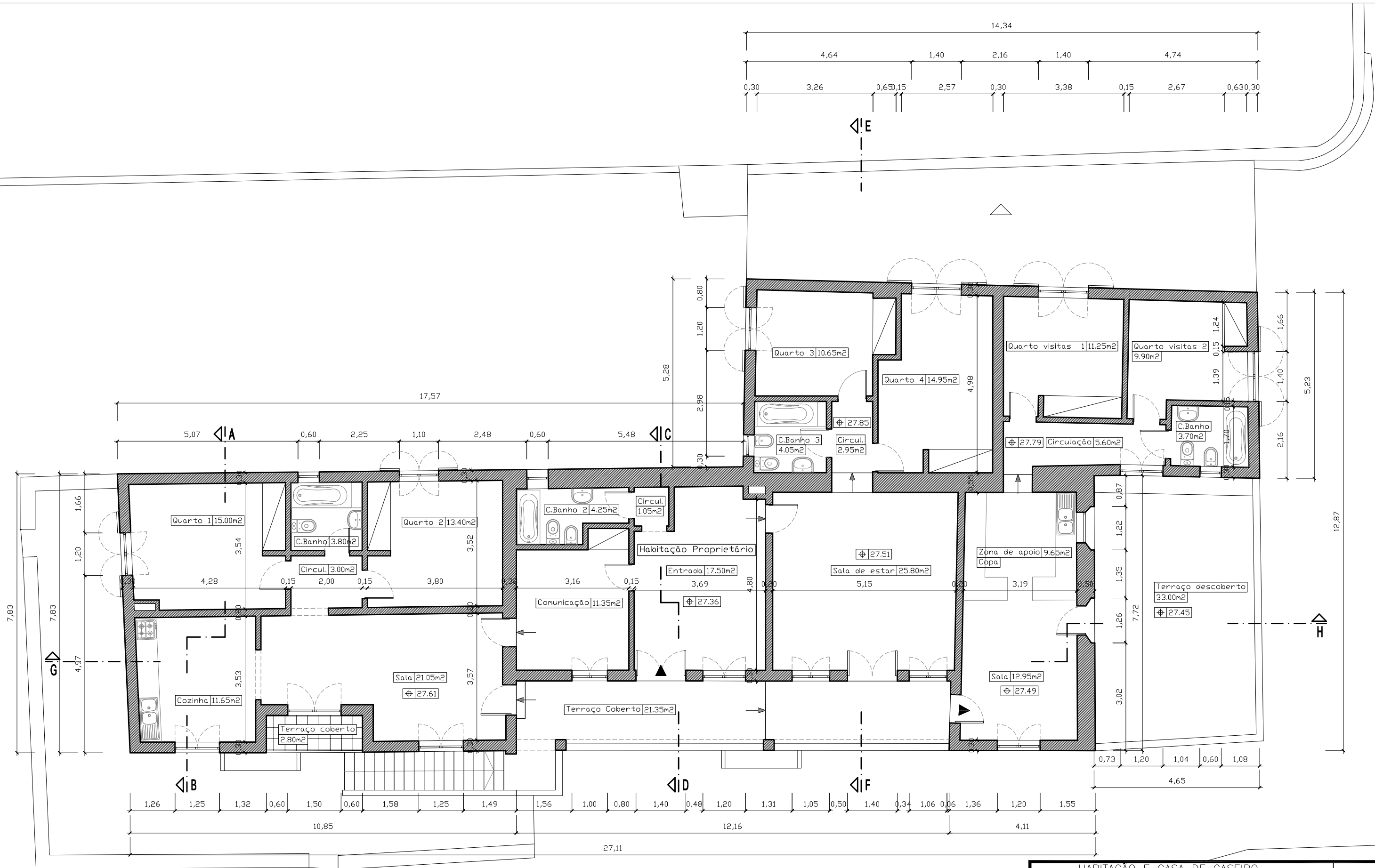


**LEGENDA:**

Área Construção Total	599.25m <sup>2</sup>	Área Piso 0	335.10m <sup>2</sup>
Área Implantação	380.05m <sup>2</sup>	Área Ampliação Piso 0	52.70m <sup>2</sup>
Área Habitável Piso 0	132.20m <sup>2</sup>	Volumetria Total	2.065.39m <sup>3</sup>
Área Garagem	44.95m <sup>2</sup>	Volumetria Ampli. Piso 0	267.99m <sup>3</sup>
Área Útil Piso 0	214.30m <sup>2</sup>	Nº de Pisos	2
Cércea	6.17m	Tipologia	T6 + T2



projecto:	
requeren':	
local:	
desenho: PLANTA PISO 0 ( definitivo )	
escala: 1/100	nº de folha: <b>13</b>
data: NOV./2012	

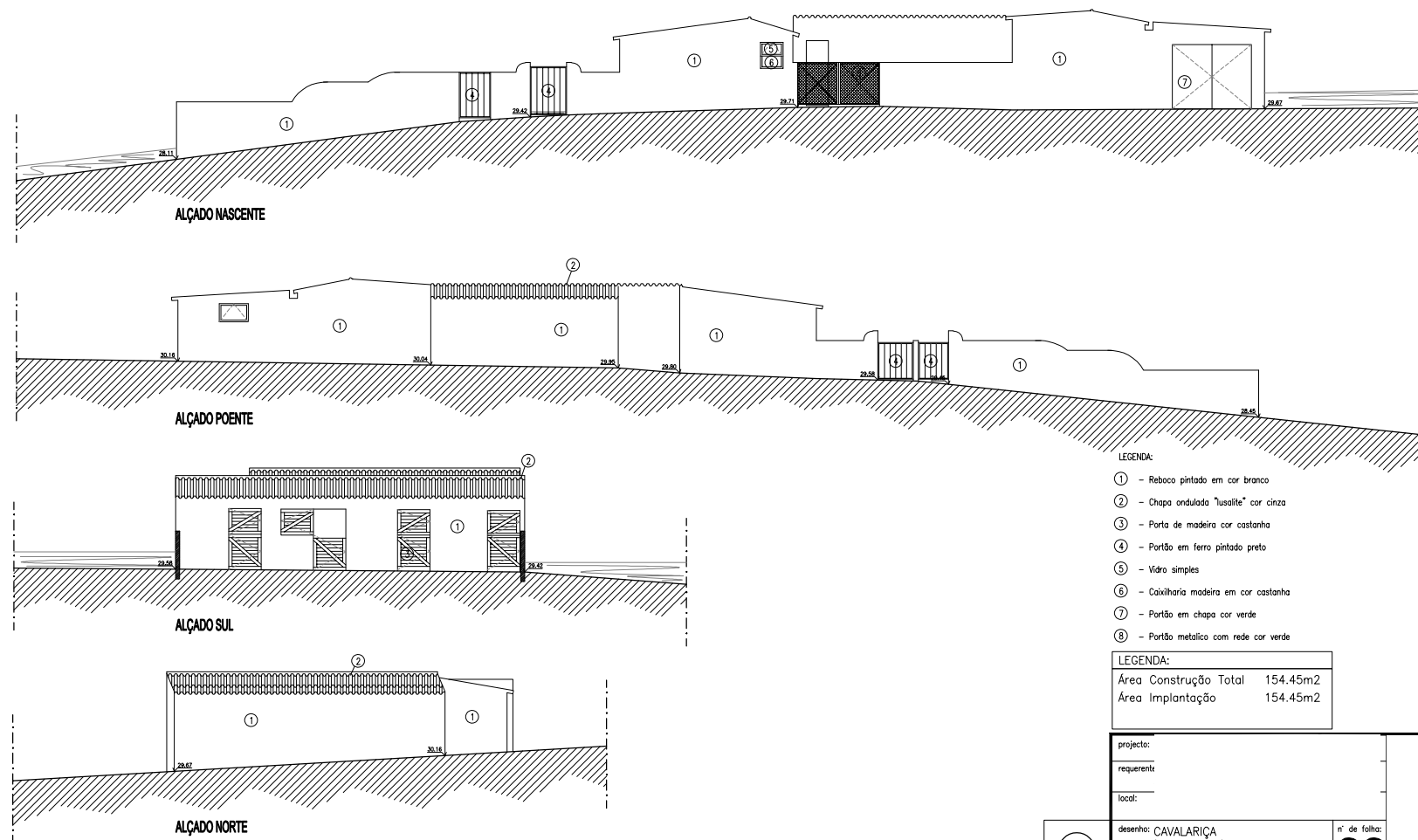
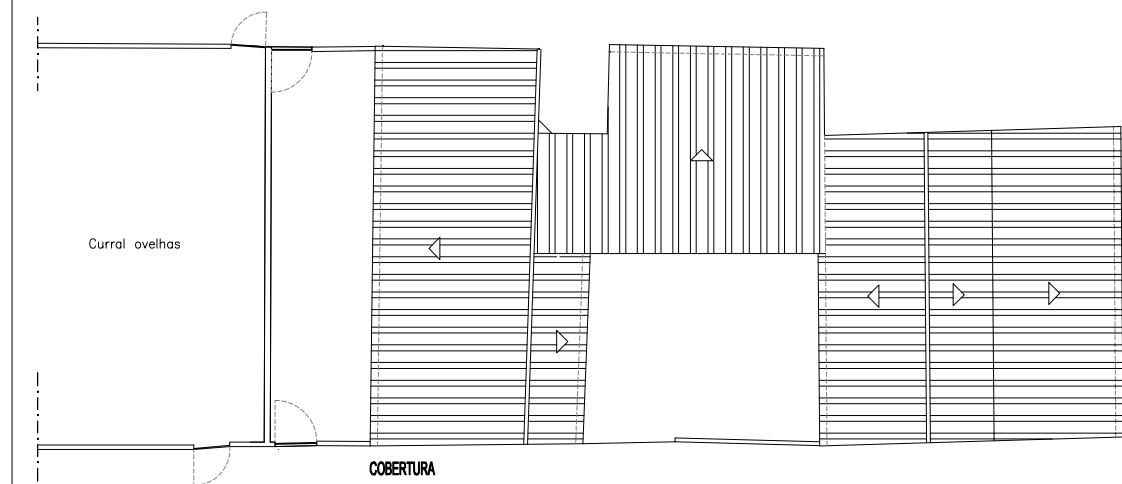
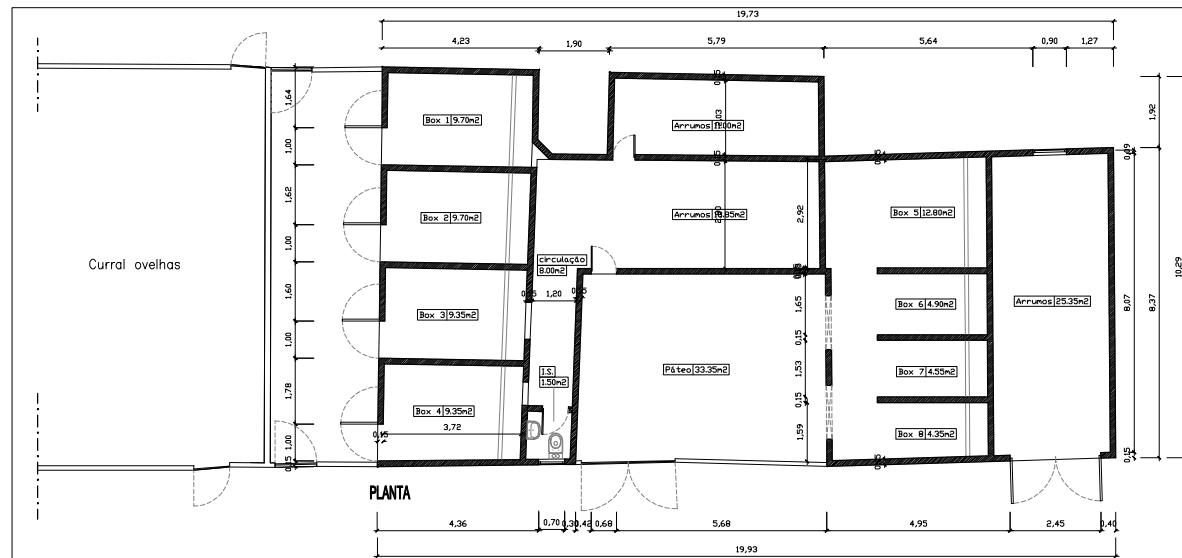


LEGENDA:

Área Construção Total	599.25m <sup>2</sup>	Área Piso 1	264.35m <sup>2</sup>
Área Implantação	380.05m <sup>2</sup>	Área Ampliação Piso 1	264.35m <sup>2</sup>
Área Habitável Piso 1	156.25m <sup>2</sup>	Volumetria Total	2.065.39m <sup>3</sup>
Área terraços Cobertos	24.15m <sup>2</sup>	Volumetria Ampli. Piso 1	898.70m <sup>3</sup>
Área Útil Piso 1	196.00m	Nº de Pisos	2
Cércea	6.17m	Tipologia	T6 + T2

projecto: HABITAÇÃO E CASA DE CASEIRO ( legalizações de alterações )	
requerente:	
local:	
desenho: PLANTA PISO 1 ( definitivo )	nº de folha: <b>14</b>
escala: 1/100	data: NOV./2012





- LEGENDA:
- ① - Reboco pintado em cor branca
  - ② - Chapa ondulada "usailite" cor cinza
  - ③ - Porta de madeira cor castanha
  - ④ - Portão em ferro pintado preto
  - ⑤ - Vidro simples
  - ⑥ - Caxilheira madeira em cor castanha
  - ⑦ - Portão em chapa cor verde
  - ⑧ - Portão metálico com rede cor verde

LEGENDA:

Área Construção Total	154.45m <sup>2</sup>
Área Implantação	154.45m <sup>2</sup>

projecto:	
requerente:	
local:	
desenho: CAVALARIÇA (definitivo)	n.º de folha: <b>22</b>
escala: 1/100	data: NOV./2012