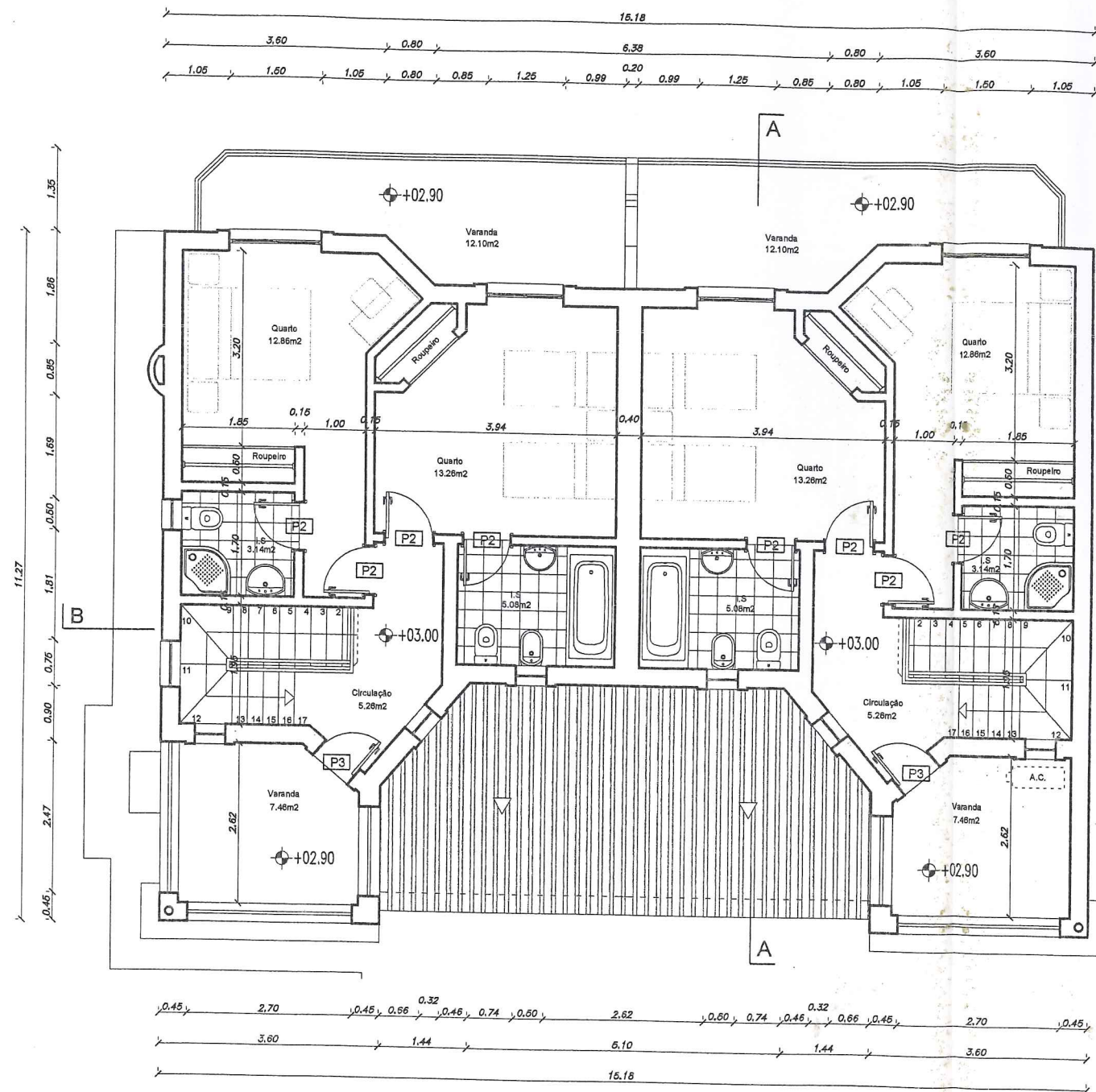


EDIFÍCIO A CONSTRUIR  
LOTE 62 - FASE A  
BLOCO 3

PISO 0  
(COTA SOLEIRA - 62.00 = 00.00)

- P1 Porta Exterior (80X200cm)
- P2 Porta Interior (75X200cm)



EDIFÍCIO A CONSTRUIR  
LOTE 62 - FASE A  
BLOCO 3

PISO 1

(COTA SOLEIRA - 62.00 = 00.00)

P2 Porta Interior (75X200cm)

P3 Porta Exterior (70X200cm)